

LOCATIONS - BALMORAL - 5 PIÈCES ET +

LOYER	110.000 €
SURFACE INTERIEURE	375 m ²
SURFACE EXTERIEURE	204 m ²
SURFACE TOTALE	579 m ²
PARKINGS	3
CAVES	1

Ce spacieux et luxueux appartement est situé dans l'élégante « Résidence du Balmoral », entre la Place du Casino et le Port Hercule.

L'appartement bénéficie d'une surface habitable de 580m² répartis sur deux étages et est composé d'une entrée menant au salon et salle à manger, une cuisine indépendante, de trois belles chambres à coucher avec pour chacune leur salle de bain et dressing, une chambre de bonne.

Terrasse privative avec piscine et hammam.

3 parkings

1 cave



Ce document ne fait partie d'aucune offre ou contrat. Toutes mesures, surfaces et distances sont approximatives. Le descriptif et les plans ne sont donnés qu'à titre indicatif et leur exactitude n'est pas garantie. Les photographies ne montrent que certaines parties de la propriété à la date de leurs prises. L'offre de vente est valable sauf en cas de vente, retrait de vente ou de changements de prix ou d'autres conditions, sans avis préalable.

PASTOR IMMOBILIER

27 avenue Princesse Grace - 98000 MONACO

T. +377 97 70 20 70 - F. +377 97 70 20 71

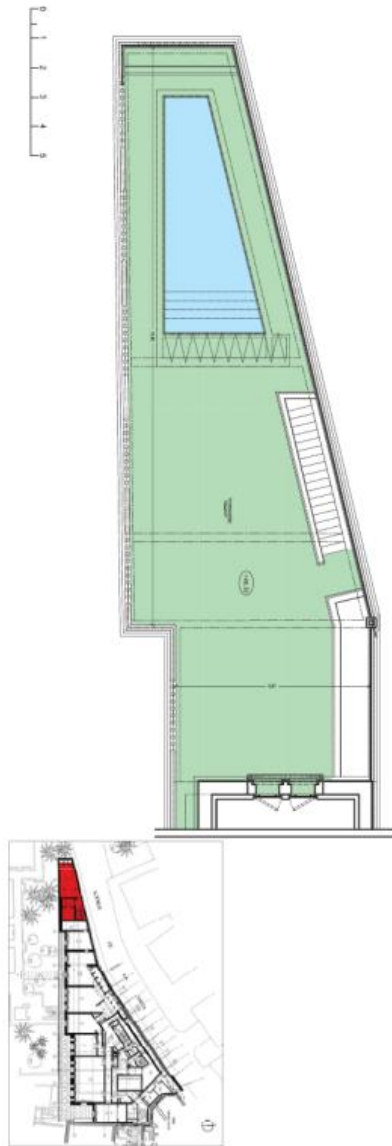
contact@pastor-immo.mc | www.pastor-immobilier.com

PASTOR REAL ESTATE

48 Curzon Street - LONDON, W1J7UL

T. +44 (0) 20 3195 9595 - F. +44 (0) 20 3195 9596

contact@pastor-realestate.com | www.pastor-realestate.com



- RESIDENCE HOTELIERE BALMORAL -	
SOCIÉTÉ DES BAINS DE MER 100000 MONACO 0291 20 20 20	
Appartement 2 Niv 0 et terrasse Niv 1	ECS VUE

SURFACES	
TOTAL NIVEAU 0	24.82 m ²
TOTAL NIVEAU 1	208.24 m ²
TOTAL NIVEAU 2	142.23 m ²
TOTAL GÉNÉRAL	375.29 m ²
TERRASSE/COLOMBIERS Niv.1	104.83 m ²
BALCONS Niv.2	8.82 m ²
LOUJAN TERRIBOIS Niv.2	41.24 m ²



Ce document ne fait partie d'aucune offre ou contrat. Toutes mesures, surfaces et distances sont approximatives. Le descriptif et les plans ne sont donnés qu'à titre indicatif et leur exactitude n'est pas garantie. Les photographies ne montrent que certaines parties de la propriété à la date de leurs prises. L'offre de vente est valable sauf en cas de vente, retrait de vente ou de changements de prix ou d'autres conditions, sans avis préalable.

PASTOR IMMOBILIER

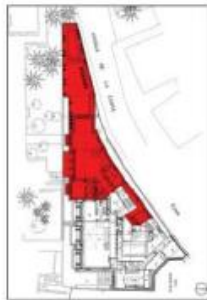
27 avenue Princesse Grace - 98000 MONACO
 T. +377 97 70 20 70 - F. +377 97 70 20 71
contact@pastor-immo.mc | www.pastor-immobilier.com

PASTOR REAL ESTATE

48 Curzon Street - LONDON, W1J7UL
 T. +44 (0) 20 3195 9595 - F. +44 (0) 20 3195 9596
contact@pastor-realestate.com | www.pastor-realestate.com



- RESIDENCE HOTELIERE BALMORAL -	
SOCIETE DES BÂTIMENTS DE MER Société des Bâtiments de Mer (Société Anonyme) Régistree au Tribunal de Commerce de Monaco	
Appartement 2 - Niv 1	ECN 1181



SURFACES	
TOTAL ANCIENNE	24.89 m ²
TOTAL NEUF N° 1	228.34 m ²
TOTAL NEUF N° 2	142.39 m ²
TOTAL NEUF TOTAL	370.73 m ²
TRANSFERTS TOTAL COM N° 1	194.80 m ²
BALCONS N° 1, 2	8.39 m ²
LOGGIA TRANSFERTS N° 1, 2	41.73 m ²



Ce document ne fait partie d'aucune offre ou contrat. Toutes mesures, surfaces et distances sont approximatives. Le descriptif et les plans ne sont donnés qu'à titre indicatif et leur exactitude n'est pas garantie. Les photographies ne montrent que certaines parties de la propriété à la date de leurs prises. L'offre de vente est valable sauf en cas de vente, retrait de vente ou de changements de prix ou d'autres conditions, sans avis préalable.

PASTOR IMMOBILIER

27 avenue Princesse Grace - 98000 MONACO

T. +377 97 70 20 70 - F. +377 97 70 20 71

contact@pastor-immo.mc | www.pastor-immobilier.com

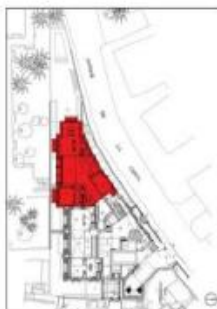
PASTOR REAL ESTATE

48 Curzon Street - LONDON, W1J7UL

T. +44 (0) 20 3195 9595 - F. +44 (0) 20 3195 9596

contact@pastor-realestate.com | www.pastor-realestate.com

- RESIDENCE HOTELIERE BALMORAL -	
SOCIETE DES BAINS DE MER PLACE DU MARSEILLAIS 98000 MONACO	
Appartement 2 NIV 2	85M ² SHM



SURFACES	
TOTAL NIVEAU 1	24.88 M ²
TOTAL NIVEAU 1	208.24 M ²
TOTAL NIVEAU 2	342.39 M ²
TOTAL GENERAL	228.83 M ²
TERRASSE/BALCONS NIV. 1	154.88 M ²
BALCONS NIV. 2	6.00 M ²
LOCALS TECHNIQUES NIV. 1	41.73 M ²



Ce document ne fait partie d'aucune offre ou contrat. Toutes mesures, surfaces et distances sont approximatives. Le descriptif et les plans ne sont donnés qu'à titre indicatif et leur exactitude n'est pas garantie. Les photographies ne montrent que certaines parties de la propriété à la date de leurs prises. L'offre de vente est valable sauf en cas de vente, retrait de vente ou de changements de prix ou d'autres conditions, sans avis préalable.

PASTOR IMMOBILIER

27 avenue Princesse Grace - 98000 MONACO

T. +377 97 70 20 70 - F. +377 97 70 20 71

contact@pastor-immo.mc | www.pastor-immobilier.com

PASTOR REAL ESTATE

48 Curzon Street - LONDON, W1J7UL

T. +44 (0) 20 3195 9595 - F. +44 (0) 20 3195 9596

contact@pastor-realestate.com | www.pastor-realestate.com